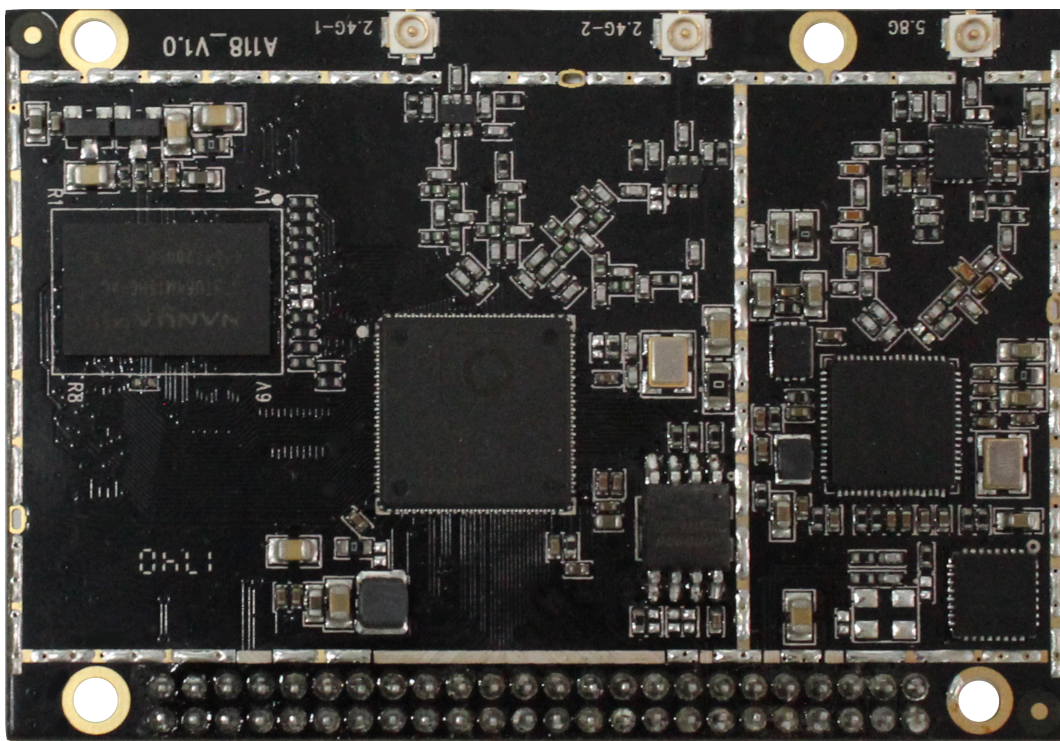


ComFi 09

高性能 WiFi5 双频路由核心模组

产品规格书



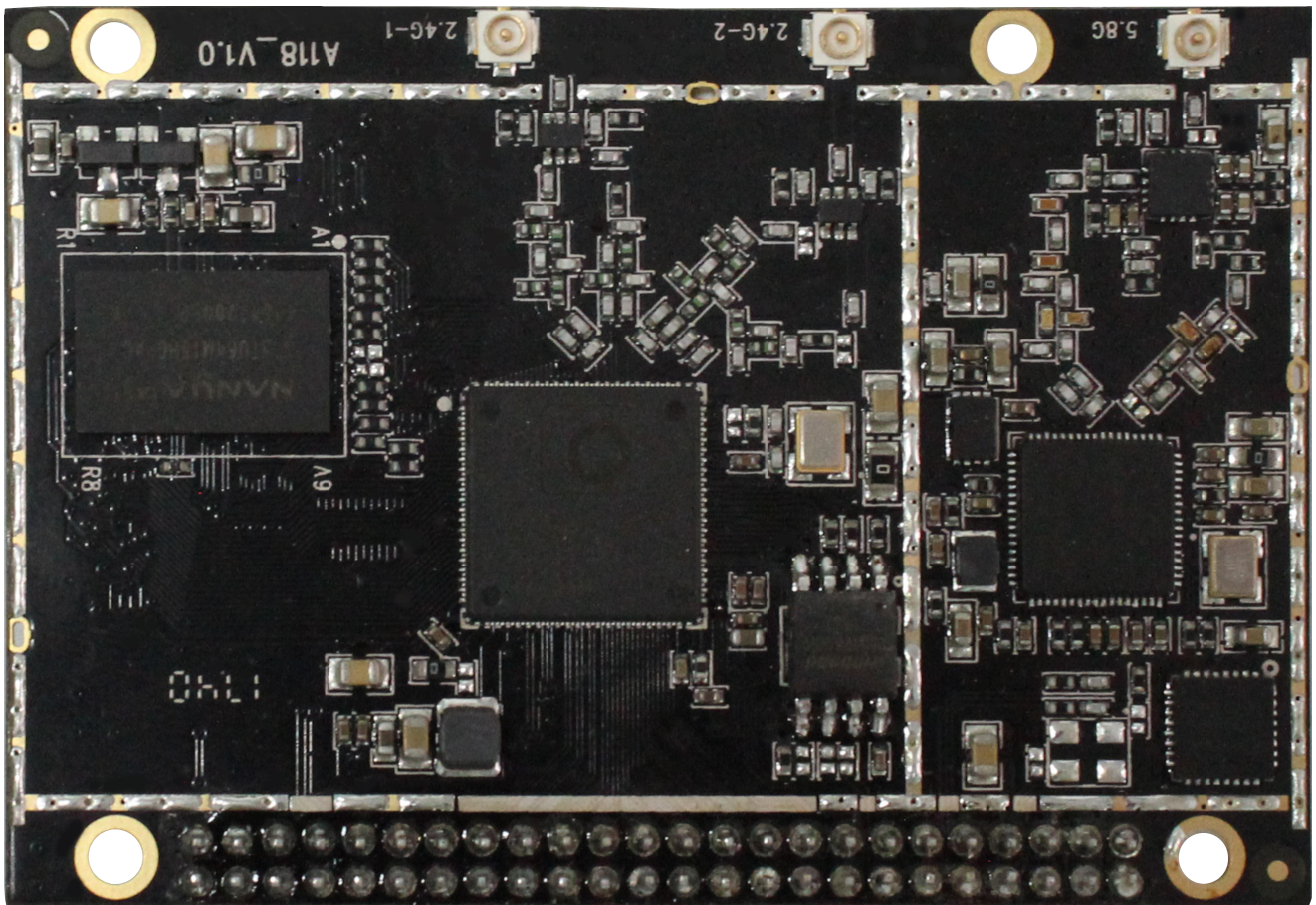
- 可支持 IC 加密
- 可支持 Mesh 功能
- 接口丰富，双排针接口
- 采用高通 32 位工业处理器
- 支持双频 WiFi5,速率高达 750Mbps
- 支持 OpenWRT 方案，可开放开发资料

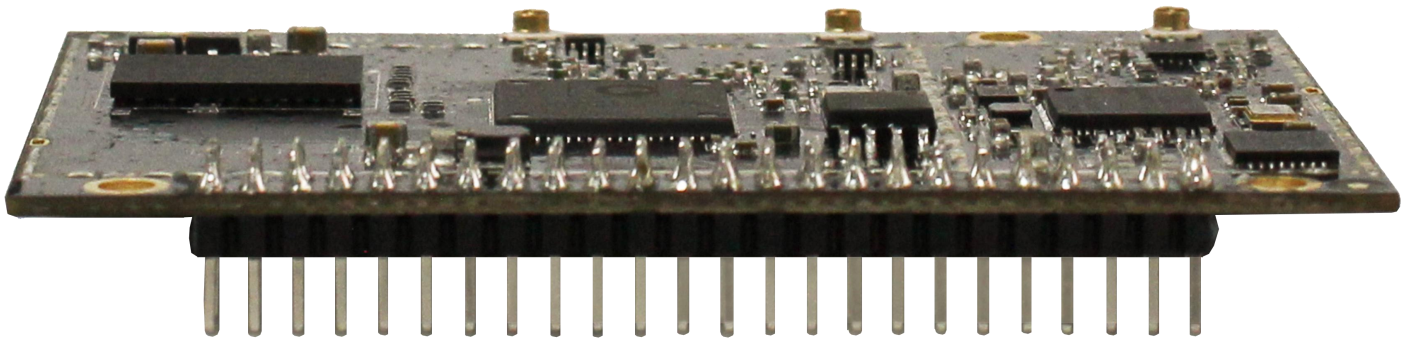
产品描述

今天的万物互联的网络世界，智能通信的需求只会越来越强烈，尤其在智能工控领域。ComIoT 09模块是深圳星恒讯科技有限公司面向工业领域推出的新一代无线模块。该设备凭借爆发式成长的无线和多种有线高速宽带接入服务，提供快速的互联网接入，以安全性，稳定性，和智能性，实现数以千计的设备轻松联网，为真正意义上的设备信息化提供高速数据传输高速通信。

支持openWRT操作系统，简洁的图形界面，方便快捷使用，提供开发资料，使产品开发及嵌入应用更加便捷。满足物联网产业链中的各种嵌入式需求，如智能电网、智能交通、智能家居、金融、移动POS 终端、供应链自动化、工业自动化、智能建筑、消防、公共安全、环境保护、气象、数字化医疗、遥感勘测、军事、空间探索、农业、林业、水务、煤矿、石化等领域。

产品图片





产品特点

工业级应用设计

ComIoT 09模块采用稳定性能工业级32位MIPS处理器，具有企业级别数据通信处理能力，内置128MB 系统内存，WIFI支持2.4GHz 802.11n无线协议和5.8GHz 802.11AC，提供最大速率可达432Mbps。

稳定可靠

ComIoT 09模块采用软件看门狗设计，保证系统稳定，支持长时间稳定工作，外网通信采用完备的防掉线机制，保证数据通信终端永远在线。

方便易用

ComIoT 09模块提供标准TTL串口、以太网，WIFI和USB接口，可直接连接串口设备、以太网设备和WIFI设备。标准有线WAN口支持标准PPPoE协议，可直接连接ADSL设备。该设备是款智能型数据终端，上电即可进入数据传输状态，支持功能强大的云管理平台，方便多设备管理（可选），使用方便，灵活，支持多种工作模式，方便的系统配置和维护（包括本地、远端Web和云平台管理）

产品规格

| 硬件规格 | | |
|-------|-------------------------------|--|
| 处理器 | IPQ9531 | |
| 内存 | 128MB DDR2 内存 | |
| Flash | 16MB SPI Flash | |
| 无线 | 2.4GHz 802.11n MIMO最高达300Mbps | |
| | IPEX天线接口 | |
| 接口 | WAN | 一个10/100Mbps 百兆以太网口，MDI/X自适应。 |
| | LAN | 四个10/100Mbps 百兆以太网口，MDI/X自适应。 |
| | 电源接口 | 标准DC接口，内置电源反向保护 |
| | RESET | 一个针孔式复位按钮 |
| | 天线接口 | 2 X 2.4GHz标准IPex天线接口，特性阻抗50欧。 1 X 5.8GHz标准IPex天线接口，特新阻抗50欧。 |
| 指示灯 | PWR 系统状态指示灯 x 1 | |
| | 2.4GHz状态指示灯 x 1 | |
| | 5.8GHz状态指示灯 x 1 | |
| | WAN状态指示灯 x 1 | |
| | LAN 状态指示灯 x 4 | |
| 电源输入 | 标准电源 | 3.3V DC |
| | 功耗 | 最大功耗 4.5W |
| | | 平均功耗 3W |
| | | 闲时功耗 2W |
| | | 最低功耗 1.3W |
| 看门狗 | 内嵌软件看门狗，支持设备运行自检技术，设备运行故障自修复 | |
| 产品尺寸 | 65mm x 45mm x 10mm | |
| 产品重量 | 11克 | |
| 工作环境 | 工作温度: -20°C to 70°C | |
| | 存储温度: -40°C to 85°C | |
| | 工作湿度: 10% to 95% RH不凝结 | |
| | 存储湿度: 5% to 95% RH不凝结 | |
| 认证 | RoHS Compliance | |
| 固件 | OpenWRT, Linux SDK | |

2.4GHz无线规格

| | | |
|--------|--------------------|-------------------|
| 无线标准 | IEEE 802.11b/g/n | |
| 工作频段 | 802.11b/g/n | 2.412 – 2.4835GHz |
| 无线功能 | 2.4GHz 信道选择 | 1 – 13信道 |
| | 带宽选择 20MHz / 40MHz | |
| 发射输出功率 | 15±2dBm | |
| 接受灵敏度 | -70±2dBm @ 54Mbps | |
| 安全及加密 | WEP/WPA/WPA2安全机制 | |

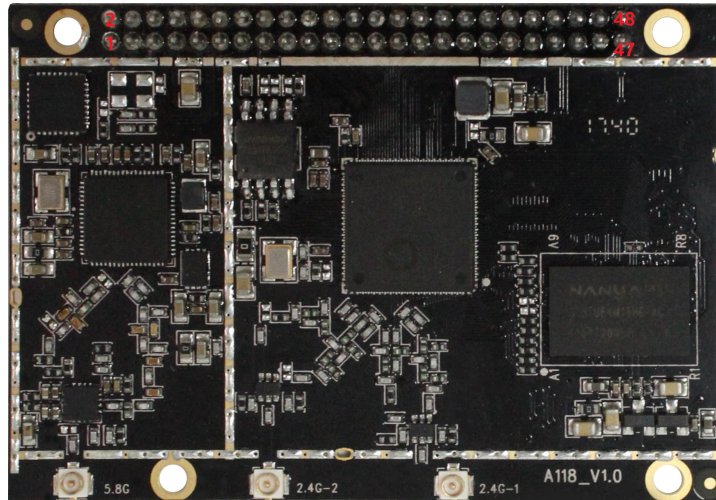
5.8GHz无线规格

| | | |
|--------|--------------------|------------|
| 无线标准 | IEEE 802.11AC | |
| 工作频段 | 802.11AC | GHz |
| 无线功能 | 5.8GHz 信道选择 | 36 – 165信道 |
| | 带宽选择 20MHz / 40MHz | |
| 发射输出功率 | 20±2dBm | |
| 接受灵敏度 | -73±2dBm @ 54Mbps | |
| 安全及加密 | WEP/WPA/WPA2安全机制 | |

软件功能

| | | |
|------|---|---------------------------------|
| 主要功能 | WAN | 支持静态IP, DHCP, L2TP, PPTP, PPPoE |
| | WIFI | 支持Client, AP, Router等多种工作模式 |
| | | 支持WPA/WPA2加密方式, MAC地址过滤等功能 |
| | | 支持Mesh |
| | VPN | 支持 VPN Client PPTP / L2TP |
| | 远程管理 | SYSLOG / SNMP / SSH / HTTP等功能 |
| | | 支持本地和远程在线升级, 导入导出配置文件 |
| | 支持NTP | |
| | 支持VLAN, MAC地址克隆 | |
| | 支持多路DHCP Server及DHCP Client, DHCP捆绑MAC地址, DDNS, 防火墙, DMZ, 主机流量统计等功能 | |
| | 支持TCP/IP, UDP, FTP (可选), HTTP等多种网络协议 | |

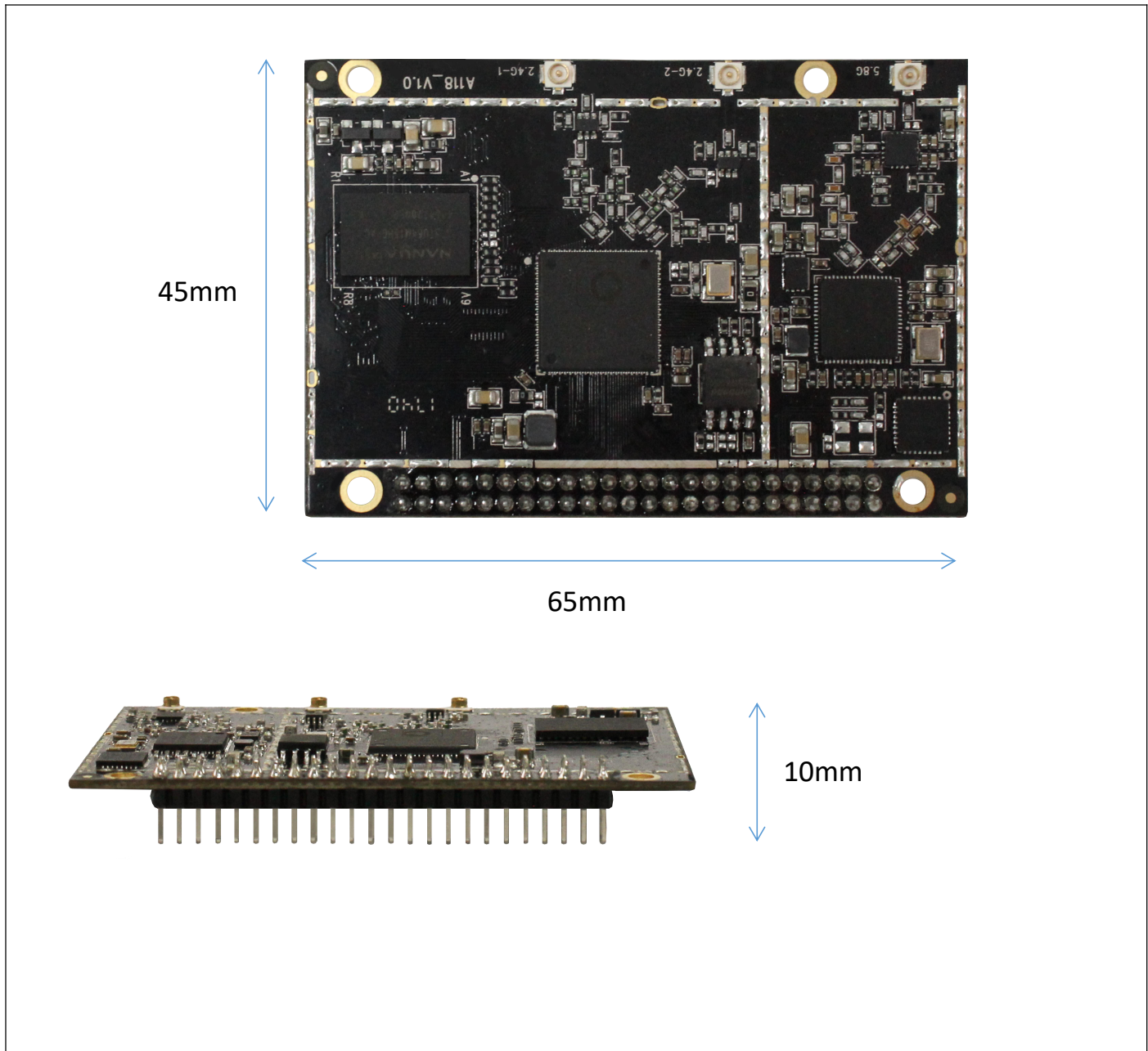
接口定义



| 引脚 | 定义 | 引脚 | 定义 |
|----|-------------|----|-------------|
| 1 | GND | 2 | GND |
| 3 | 3.3V IN | 4 | 3.3V IN |
| 5 | SE_VDD33 | 6 | SE_VCC |
| 7 | SE_UART_TX | 8 | SE_UART_RX |
| 9 | SE_USB | 10 | SE_USB+ |
| 11 | CPU_USB- | 12 | CPU_USB+ |
| 13 | CPU_UART_TX | 14 | CPU_UART_RX |
| 15 | 2.0V | 16 | CPU_VDD25 |
| 17 | WAN_TX+(P4) | 18 | WAN_TX-(P4) |
| 19 | WAN_RX+(P4) | 20 | WAN_RX-(P4) |
| 21 | LAN1_TX+ | 22 | LAN1_TX- |
| 23 | LAN1_RX+ | 24 | LAN1_RX- |
| 25 | LAN2_TX+ | 26 | LAN2_TX- |
| 27 | LAN2_RX+ | 28 | LAN2_RX- |
| 29 | LAN3_TX+ | 30 | LAN3_TX- |
| 31 | LAN3_RX+ | 32 | LAN3_RX- |
| 33 | LAN4_TX+ | 34 | LAN4_TX- |
| 35 | LAN4_RX+ | 36 | LAN4_RX- |

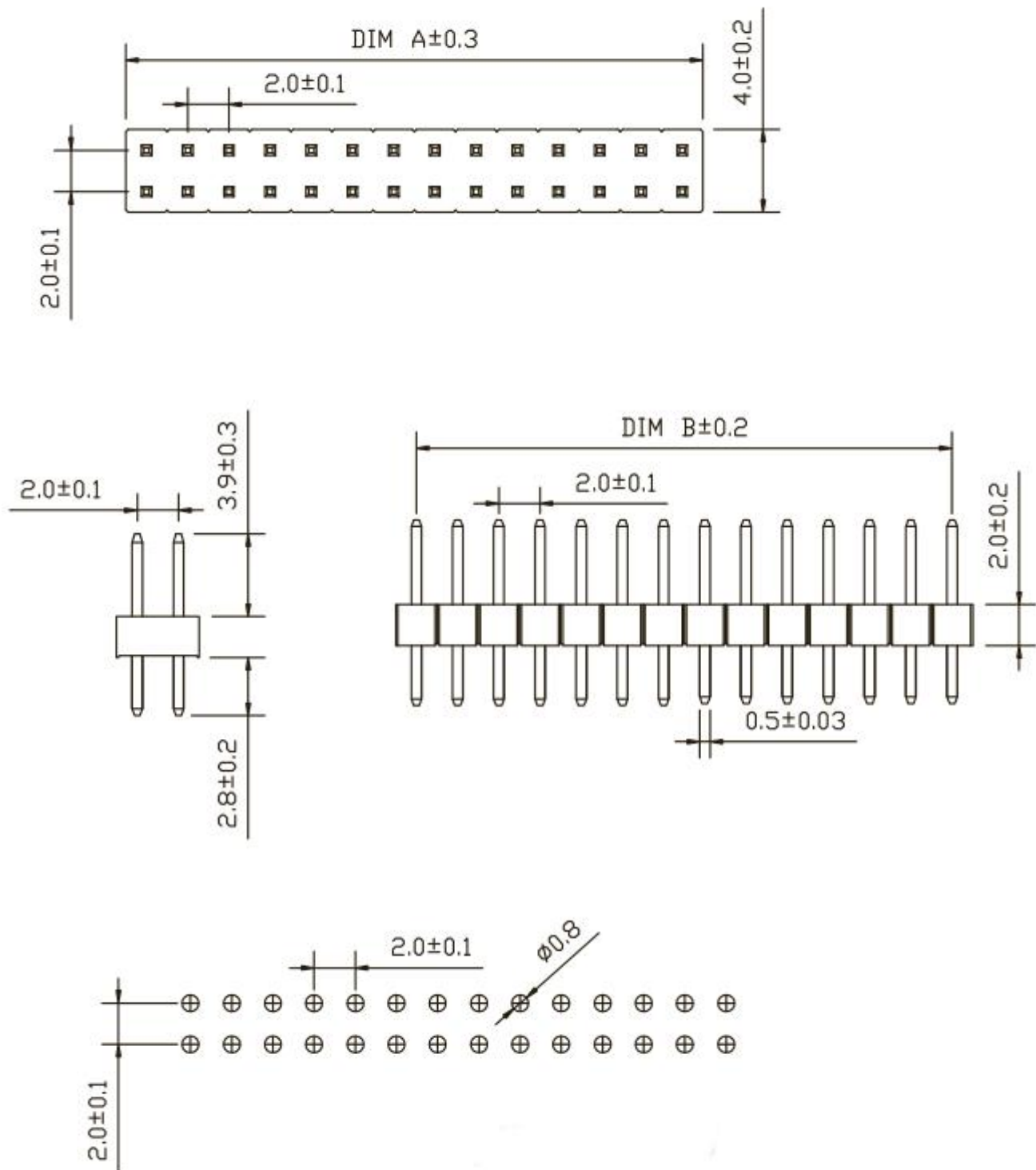
| | | | |
|----|---------------------|----|--------------------|
| 37 | GND | 38 | GPIO3 |
| 39 | GPIO2 | 40 | SYS LED (GPIO13) |
| 41 | 2.4GHz LED (GPIO12) | 42 | 5.8GHz LED |
| 43 | WAN LED(GPIO4) | 44 | LAN1 LED |
| 45 | LAN2 LED | 46 | LAN3 LED |
| 47 | LAN4 LED (GPIO11) | 48 | CPU_RESET (GPIO17) |

产品尺寸



模块封装

双排排针2*24pin,2.0mm间距,180度,朔高2.0mm,针长7.0mm,DIP ROHS



包装

模块装进防静电保护袋。



再次根据产品尺寸定制蜂巢包装箱，参考图如下所示：



订购信息

| 产品型号 | 产品名称 |
|-------------|---------|
| ComIoT 09模块 | 双频路由器模块 |

想要了解更多深圳星恒讯科技的产品

请浏览我们的官网：www.movingcomm.com

阿里巴巴店铺：<https://movingcomm.1688.com/>

注意

您购买的产品、服务或特性等应受星恒讯公司商业合同和条款的约束，本文档中描述的全部或部分产品、服务或特性可能不在您的购买或使用范围之内。除非合同另有约定，本公司对本文档内容不做任何明示或默示的声明或保证。

由于产品版本升级或其他原因，本文档内容会不定期进行更新。除非另有约定，本文档仅作为使用指导，本文档中的所有陈述、信息和建议不构成任何明示或暗示的担保。

提供的信息可随时更改而不事先通知。深圳星恒讯科技可以随时在不发通知的情况下修改产品生命周期、规格和产品说明。以上信息是按“原样”提供，深圳星恒讯科技对该信息的准确性、产品的特性、可用性、功能或列出产品的兼容性不做任何形式的声明或担保。请联系我们，了解关于上述特定产品或系统的更多信息。

Copyright © 2017 Shenzhen MovingComm Technology. All rights reserved.

深圳星恒讯科技有限公司

SHENZHEN MOVINGCOMM TECHNOLOGY CO., LTD.

地址：深圳市宝安区石岩街道水田社区长城路同富康水田工

业区5号楼4楼 邮编：518108

电话：86-755-23125215

传真：86-755-23125215-802

邮箱：marketing@movingcomm.com

